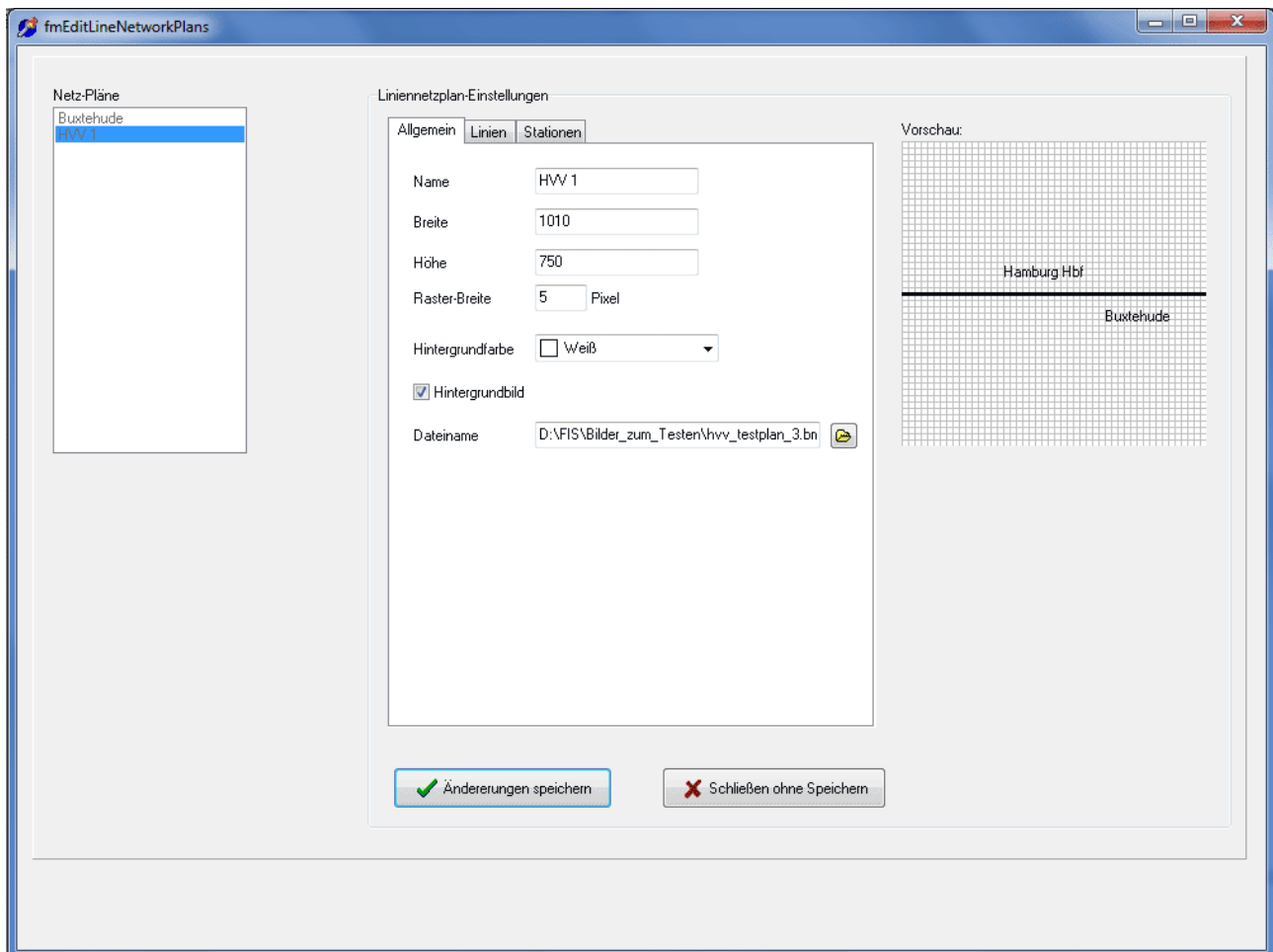
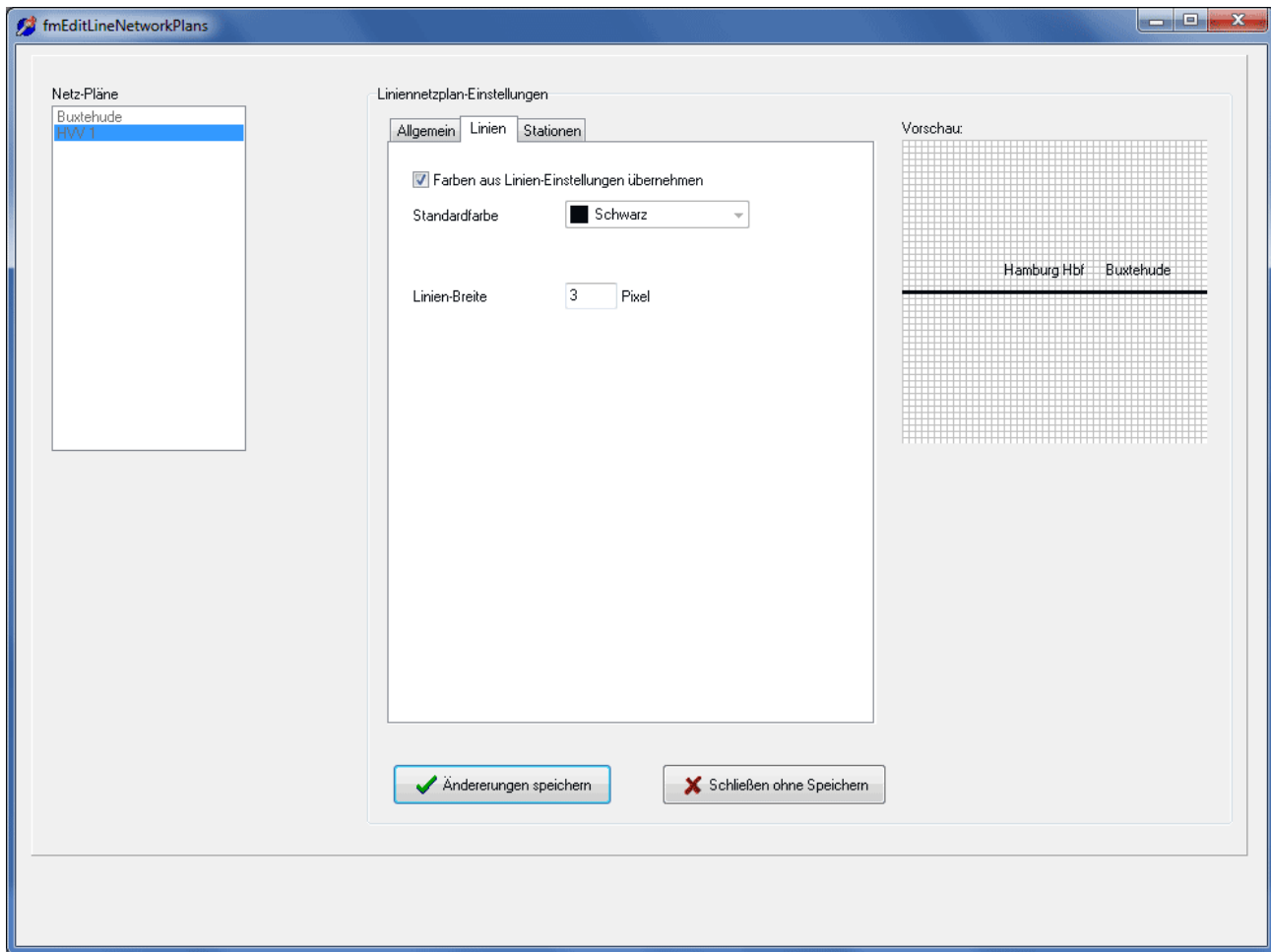


# PTraffic Pro - Vorschau Netzplan-Editor

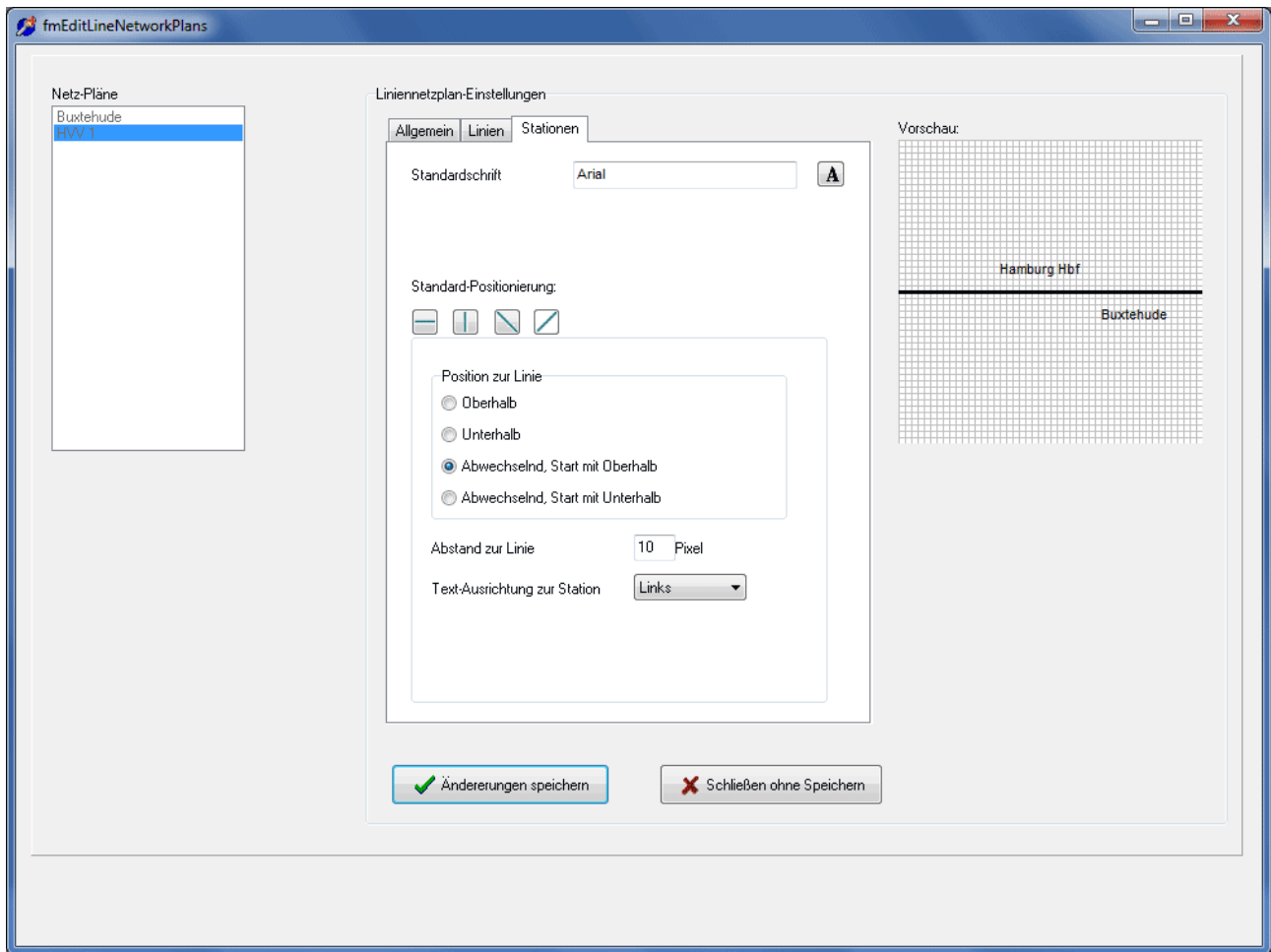
Nachfolgend einige Screenshots des Netzplan-Editors von PTraffic Pro. Vollständig implementiert wird dieses Modul voraussichtlich im Sommer/Herbst 2011 mit Erscheinen der Version 1.0 von PTraffic Pro sein.



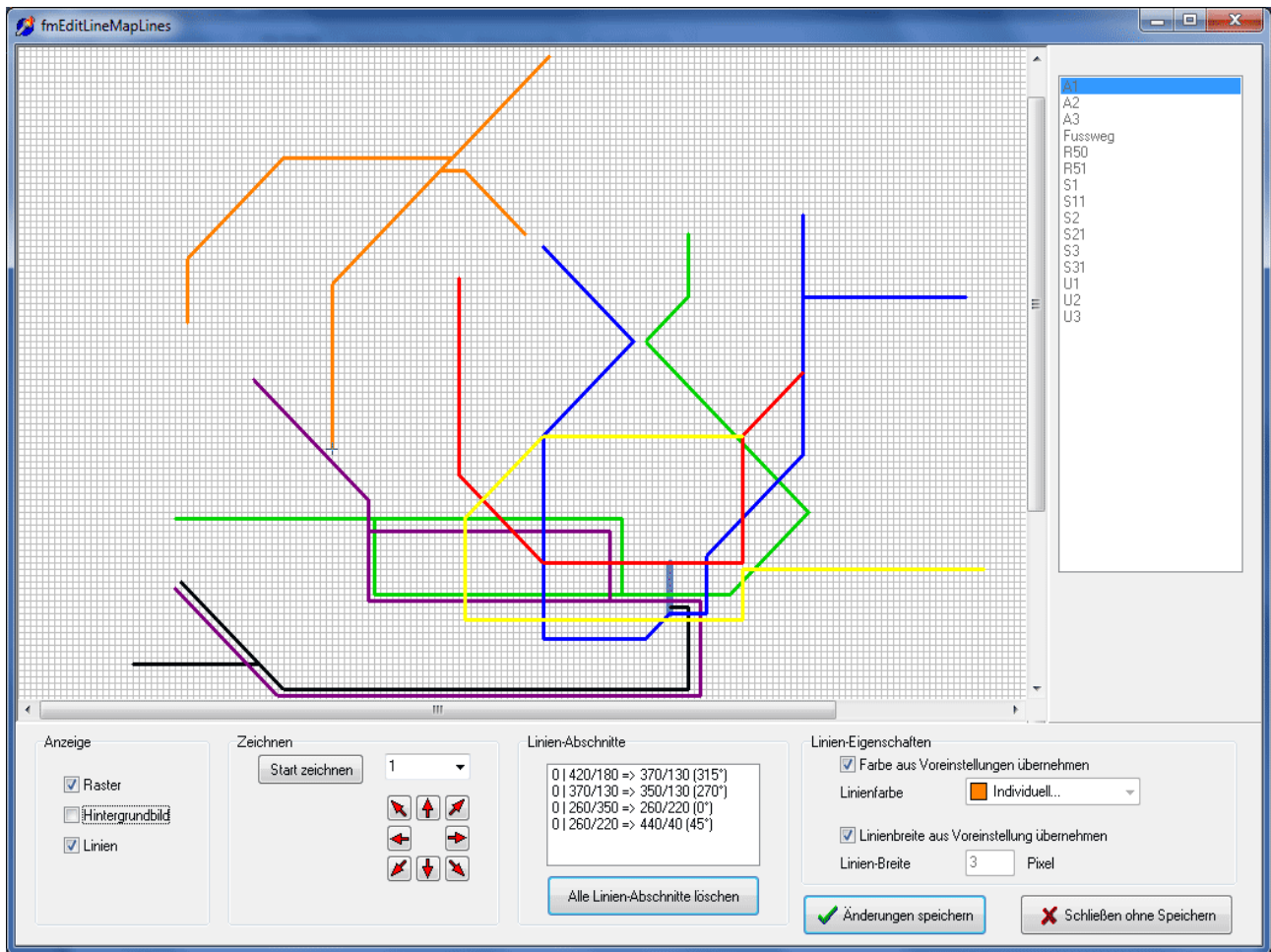
Hier werden die allgemeinen Einstellungen vorgenommen.



Hier werden die Einstellungen für die Linien vorgenommen



Hier wird die Darstellung der Stations-Texte eingestellt.



Hier sieht man den Linien-Editor. Die Linien werden mit den Pfeiltasten gezeichnet. Farbe und Breite kann beliebig eingestellt werden.